

# ¿Buscas un médico?

## Encontrar uno en línea es fácil y rápido

El médico adecuado puede marcar la diferencia y además, si eliges uno de tu plan, podrás ahorrar dinero. Nuestra herramienta **Encontrar un doctor** te ayuda a encontrar médicos, dentistas, hospitales, laboratorios y otros proveedores de cuidado de la salud de tu plan. Si decides recibir atención de otros médicos que no son parte del plan, los servicios te costarán más y es posible que no estén cubiertos.



## Esto es lo que tienes que hacer para encontrar un médico en tu área:

1

Visita [anthem.com/find-doctor/](https://www.anthem.com/find-doctor/)

2

Puedes buscar un médico de cualquiera de las siguientes maneras:

- **Buscar como miembro:** Inicia sesión con tu nombre de usuario y contraseña o con el número de miembro que aparece en tu tarjeta de identificación.
- **Buscar como invitado:** Selecciona un plan o una red\* o comienza la búsqueda desde todos los planes y redes.

3

Una vez que hayas iniciado sesión, selecciona la opción **Find Care** (Encontrar atención) en el menú de bienvenida.

4

A continuación, elige quién deseas que te atienda. Puedes buscar un médico cerca de tu ubicación o escribir el nombre del médico.

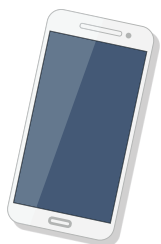
5

Selecciona un proveedor para consultar lo siguiente:

- Especialidades
- Sexo
- Idiomas que habla
- Capacitación
- Mapa de la ubicación del consultorio
- Número de teléfono

### Todo desde el teléfono celular

Encuentra médicos, hospitales y más desde tu teléfono inteligente o dispositivo móvil. Y no olvides que hacer todo desde el teléfono celular significa tener a tu disposición, en un mismo lugar, todo lo que necesitas saber de tu plan, incluyendo cobertura de salud, de farmacia, dental, de la visión, y seguro de vida. Es simple, personal e individual. Solo tienes que descargar la aplicación **Sydney** para empezar.



\*Si no sabes el nombre del plan o de la red, consulta al Departamento de Recursos Humanos o a tu administrador de beneficios.

Anthem Blue Cross and Blue Shield es el nombre comercial de: En Colorado: Rocky Mountain Hospital and Medical Service, Inc. Productos de HMO asegurados por HMO Colorado, Inc. Copias de los planes de acceso a la red de Colorado están disponibles bajo pedido a servicios para miembros o puede obtenerlas entrando a [anthem.com/co/networkaccess](https://www.anthem.com/co/networkaccess). En Connecticut: Anthem Health Plans, Inc. En Georgia: Blue Cross Blue Shield Healthcare Plan of Georgia, Inc. En Indiana: Anthem Insurance Companies, Inc. En Kentucky: Anthem Health Plans of Kentucky, Inc. En Maine: Anthem Health Plans of Maine, Inc. En Missouri (salvo 30 condados en el área de Kansas City): RightCHOICE Managed Care, Inc. (RIT), Healthy Alliance Life Insurance Company (HALIC) y HMO Missouri, Inc. RIT y algunos afiliados administran beneficios que no corresponden a planes HMO asegurados por HALIC y beneficios de planes HMO asegurados por HMO Missouri, Inc. RIT y ciertos afiliados brindan solamente servicios administrativos para planes autofinanciados y no aseguran beneficios. En Nevada: Rocky Mountain Hospital and Medical Service, Inc. Productos de HMO asegurados por HMO Colorado, Inc., que opera bajo el nombre comercial HMO Nevada. En New Hampshire: Anthem Health Plans of New Hampshire, Inc.; Los planes HMO son administrados por Anthem Health Plans of New Hampshire, Inc. y asegurados por Matthew Thornton Health Plan, Inc. En Ohio: Community Insurance Company. En Virginia: Anthem Health Plans of Virginia, Inc. comercializa a través del nombre comercial Anthem Blue Cross and Blue Shield en Virginia, y su área de servicios abarca todo Virginia salvo la ciudad de Fairfax, el municipio de Vienna y el área al este de la ruta estatal 123. En Wisconsin: Blue Cross Blue Shield of Wisconsin (BCBSWI), asegura o administra PPO y pólizas de indemnización y asegura los beneficios no incluidos de pólizas POS ofrecidas por CompCare Health Services Insurance Corporation (CompCare) o Wisconsin Collaborative Insurance Corporation (WCIC). CompCare asegura o administra pólizas HMO o POS; WCIC asegura o administra pólizas Well Priority HMO o POS. Licenciatarios independientes de Blue Cross and Blue Shield Association. Anthem es una marca comercial registrada de Anthem Insurance Companies, Inc.